

Faatatau i le **SBS CODE of PRACTICE**

O le SBS o se auaunaga tutoatasi tau faasalalau e aofia ai le televise mo tagata lautele, leitiō ma auaunaga faaonaponei (digital) ma e iai ona matafaioi agai i le komiuniti a Ausetalia e pei ona faataoto mai i la matou **Charter** (faamaoniga o aiā tatau). O loo faatupeina i matou e le malō o Ausetalia ma isi alagāoa maua mai i faasalalauga faapisinisi.

Matou te faasoaina i itu uma o la matou auaunaga, le faamatalaina o tala o Ausetalia, i le lotoifale faapea foi ma talafou faavaomalo ma mataupu o loo tutupu i le taimi nei, taaloga, ata tifaga ma isi auaunaga tau leitiō faalotoifale i le silia ma le 60 o gagana. O matou foi e taula'i mai iai tala faamatala a First Nations ma le National Indigenous Television (NITV), e saunia polokalame fua i la latou foi silasila.

Ina ia faamautuina e mafai ona ausia e la matou auaunaga mea o loo faatalitalia e le komiuniti, e iai la matou SBS Code of Practice, lea e faataoto atu ai tulafono ma faatulagana o auaunaga uma a le SBS tusa lava poo fea se vaega o loo e māua mai ai – i luga o le televise, leitiō, upega tafāilagi, poo luga o le social media (auaunaga e aofia ai le facebook ma isi).



O le Code of Practice e aofia ai mataupu tāua e pei o le....



FAATUATUAINA

Sauniaina o se auaunaga e faatuatuaina ma feso'ota'i

- Matou te faia faaiuga tutoatasi e faatatau i ā matou auaunaga.
- O ā matou talafou ma lipoti o mea o loo tutupu i le taimi nei, e moni, paleni ma leai se faaitūau, ma o mataupu o loo mātaitū e tagata lautele.
- Matou te faatāuaina vaega eseese o finagalo ma lagona faaalii – o ā matou auaunaga e ono faaosofia ai nisi manatu fou ma ni luitau pe faaosofia ai foi ni lagona ole lē fiafia ma le ita.



FAAMAONI

La matou fesoasoani i se taiala mo le filifiliga o auaunaga

- Matou te tuuina atu faamatalaga ina ia mafai ai ona e filifili mo le auaunaga o loo talafeagai ma oe, atoa ai ma nai ou alo ma nisi tagata talavou o loo e vaايا.
- Matou te faamautinoaina o faasalalauga faapisinisi e ese mai a matou auaunaga ma e faatulaga foi ni aiaiga e uiga i le faatulagaina o ituaiga o faasalalauga faapisinisi.
- Mo nisi o auaunaga e ono aafia ai i ni tulaga faanoanoa pe lē fiafia, matou te vaavaai ma le toto'a ia i latou o loo ono aafia, saunia ni lapataiga talafeagai ma faailoa nao ni mea e talafeagai ona lipotia.



FA'AALOALO

Lā matou faatinoina ma le faalauiloaina o le fa'aaloalo

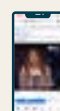
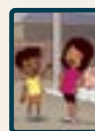
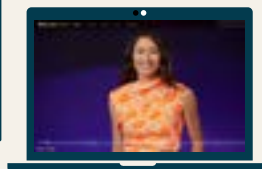
- Matou te taumafai e alofia auaunaga e unaia ai ni faiga faailogagata ma faailogalanu e aofia ai ma ni manatu faalauaitete faatatau i nisi.
- Matou te saunia auaunaga i gagana e ese mai ile gagana Igilisi (faa Peretania) ma faamalosia le faailoaina o se vaega tele o finagalo faaalii.
- Matou te faaeteete lava i le tuuina atu o nisi o mataupu (Indigenous) ma matou te mātaitūina foi aiaiga faaleaganuu o tagata Apoliki ma Torres Strait.
- Matou te fa'aaloalo i tulaga faalilolilo o le tagata, mae ao foi ona paleni le faatinoina o ā matou tiute i le faia o lipoti.



AMIO SA'O

Pe faapefea ona faamaonia o loo sa'o galuega faatino

- Matou te saunia atu ia te oe ni auala e mafai ona e tuuina mai ai sou finagalo faaalii e tusa o ā matou auaunaga ma mea o loo aofia atu i polokalame, tusa pe o ni fa'amalō poo ni finagalo tugā foi.
- E iai la matou fuafuaga tutoatasi mo faaseā i lalo o le Code of Practice, lea e suesu'e e le Komesina o Sulufaiga a le SBS.



Saili mo nisi faamatalaga
sbs.com.au/aboutus/sbs-code-of-practice