

Aləŋ tə ye LÖŊ LUOI SBS LUUI THIN

SBS yen akut lääu nhom baai thook eben kënyuoth (television) radio ku wël aliric lui kē njēc mäac tēne akutnhom Australian tē cī yeen luël thīn athor **Luōnda yic**. ʎok aye yiěk wēu akumadit Australian ku kōk bēn loiloi ʎōc cimēnē kāk yeku nyuōth aye luēlwei.

ʎōn kuān ye ʎok luui thīn ʎok aye rōm luel anyikölē Australian looi thook, baai tenē ku kāk yam ciələ kek pinynhom ku kē looi root yemēnē, tuuk, kāk pinynhom kōc nōk dōi ku kāk cīi kek tuōk, miēth, ka yek tīŋ ku loiloi radio thōk juēc tenē 60. ʎok aya ʎā ʎok pēn tēn kōc gēth tuēŋ luël anyikölē, kek löön nyuōth Television (NITV) loiloi gāām tēwēn yekēk tiēŋ thīn nyīn adōoc baai.

Ku bī njic kākkuān yē ciäl ʎa rot tiēl tē wīc baai kēk, ʎok alēŋ Lōŋ SBS tē yeen Luui thīn, yen jām lōŋ luël ku tēwēn yeen luui thīn tēnē kāk SBS ebēn ciələ kek ku ciē tē nēn yiōkl yīn kēk thīn- Television, Radio, online, aye ʎōn ye kōc rōm thīn aliric.

Lōŋ tē yeen luui thīn alēŋ kawēn yēke mātththīn cimēnē.



NIĒĒCPUŌU

Tə ye ʎok gēm kāthēkic kua albc bī keek luël

- ʎok ʎa tēktēkda looi ʎok lääu nhiim yeŋo bi tou kē buk ciäl yiic.
- Kāk kuān ciələ ku kāk looi rot ciäle kēk ayīth, ci thōōŋkou kua cie läāŋtok, ku ke kēwic bi baai njic.
- ʎok awēl thēkic lōk tēkic loor kua dhēl juec yiic- Kāk kuān tou kē ciələ aleu bīk thiāŋ kāk tēēt ku dhēl ku kāk kōk wël lēnjic jam ku riēŋ puou bēēi.



LUŌN LOG ĒI

Təye ʎok kony thīn buk yī cōk nhom kuāny kākkuun nhiāar bakē pīŋ

- ʎok ʎa wël gāām bi jāl ʎa kuāny ten yīn kedun nhiāār ku lēer cōk tēn yīin, ku kua miīth aye riīnykor tou muōkdu yīc.
- Aye ku dhiēl thēm ku buk njic lōn nada kē ye keek nyuōth ʎaloi thook ten kē yeku kek ciäl ku looiku löōŋ tē ye kek tāäu thīn kuātēn ka nyuoth keek.
- Tēn kāciələ wēn leu bīk jām puou bēēi, ayē ku tākic kōc wēn bī yen lo pīŋ, tītku nyīn kewēn pēth bi gōt, ku lēk yīn ten lēu yen rot, ku nyōthku kāwēn nāye ke yē tīŋ kē leu bī piāth ciēlic.



ATHĒĒK

Ye keda ye ʎok lui thīn ku ʎāthku athēk tuēŋ

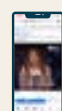
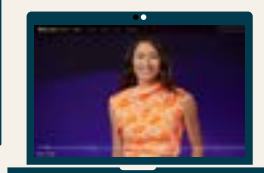
- Aye ku them buk wël wēn mään ʎāth tuēŋ ku tiēl puōl mēt thīn agut cī luui wēt wēn luël kōc guup, jōl nyiāi tēden wēn luël yen thīn.
- ʎok ʎa gēēm lēk thook ke ciē thōōŋ English ku deet puou jām kajuec jēēmīc dhēl tēkic.
- ʎok ʎa nyīn tīt kawēn luël wāac alōŋ Adooc (Indigenous) ku buōth tē ye luōi yen dhēl ciēŋ kōc kuāt Aboriginal ku Torres Strait Islander.
- ʎok alēŋ athēk buk wël yiēn rēel ke kuōmnhīm, yen yeku jāl thōōŋkou kēk löndään lēk.



KUĒĒN YĪN

Ye kada ye luōnda muōk ʎōk cīn

- Yīn aye ku yiěk dhēl bī yīn ʎok dhuōk wēlkou tē ye yiōk wēl ku loiloi kua, wala bi ʎā wël pēēth luel aye kuōc luōi.
- ʎok alēŋ dhēl lääu tē ye wël wāac biāth thīn ke tōu tēyēn Lōŋ Luoi Luui Thīn, ku kek aye wīc yiic akutnhom ee SBS Ombudsman.



Ba kajuēc njic
sbs.com.au/aboutus/sbs-code-of-practice